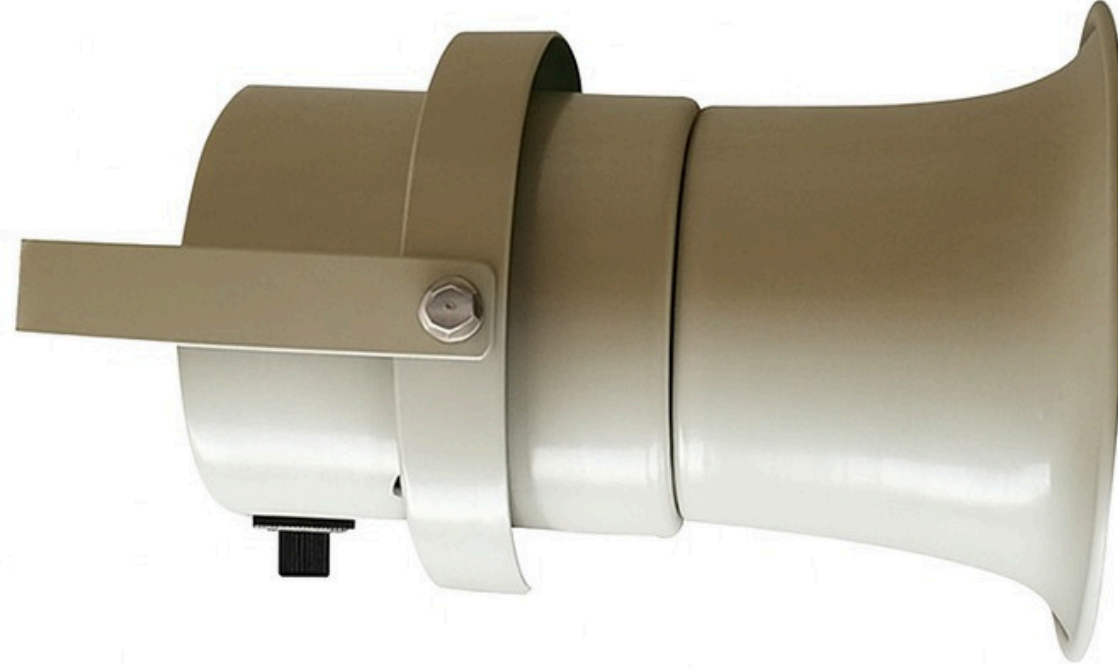


## LS 1406 HARİCİ TİP HOPARLÖR



### TEKNİK ÖZELLİKLER

Çalışma Voltajı	100V
Nominal Voltaj	100V Hattı (Hat trafosu ile)
Akım Tüketimi	-
Nominal Güç (Watt)	100W RMS
Ses Basınç Seviyesi	115dB (1kHz referans sinyalinde)
Empedans	-
Frekans Aralığı	180Hz. - 10kHz.
Mıknatıs Tipi/ Manyetik Malz.	Neodimyum Magnet
Bağlantı Tipi	-
Özel Özellikler	Su, nem, korozyon, toz, titreşim ve darbelere dayanıklı üstsel hornlu alüminyum yapı
Kasa Rengi	Siyah
Kablo Uzunluğu	1m
Montaj Şekli	Montaj braketleri ile farklı uygulamalara uyumlu
Uzunluk	230mm
Genişlik	174mm
Yükseklik	174mm
Ağırlık	4.400gr
Koruma Sınıfı	IP65
Onaylar / Sertifikalar	SAE J1849, EVS1, EVS2, EVS3, IP65, Akustik Performans Testi
Çalışma Sıcaklığı	-40 °C ~ 65 °C
Garanti Süresi	2 yıl
Kullanım Alanları	Gemi, karasal ve özel uygulamaları için askeri ve savunma sanayi alanlarında uygundur

### AVANTAJLAR

- Çevre koşullarına dayanıklı sağlam paslanmaz ve alüminyum yapı
  - Su, nem, korozyon, toz, titreşim ve darbelere karşı yüksek dayanım
  - İletişim, interkom, elektronik alarm ve anons sistemlerine özel tasarım
  - Kara ve deniz ortamlarında kesintisiz uzun ömürlü kullanım
  - Uzun mesafeli kayıpsız ses aktarımı
  - Askeri şartlara ve standartlara uyumluluk
  - Farklı uygulamalara uyumlu hızlı montaj adaptasyonu
  - 100V sistemle çalışabilen hat trafosu sayesinde geniş entegrasyon
- 2 yıl garanti süresi

